

SIMPLY CLEVER

ŠKODA



ŠKODA RAPID



Есть вещи, о которых можно говорить бесконечно. Например, о своей семье: как Вы познакомились, где провели совместный отпуск и насколько изменилась Ваша жизнь с рождением малыша. С появлением в семействе нового **ŠKODA Rapid** таких тем для разговора станет еще больше: в нем столько всего, чем хочется поделиться!

Яркий современный дизайн кардинально меняет Ваше представление о семейном автомобиле. За чистыми линиями и элегантным силуэтом скрываются просторный салон и вместительный багажник. Сколько бы вещей ни понадобилось Вам в пути, они с легкостью поместятся внутри благодаря кузову лифтбек.

Несмотря на свою практичность, этот автомобиль напомнит Вам, что вы не только отец семейства, но прежде всего мужчина, которому иногда нужен настоящий драйв. Мощный двигатель 125 л. с. позволит ощутить эти эмоции в полной мере! Невероятная динамика и управляемость – на время Вы сможете забыть о семейных заботах.

Новый **ŠKODA Rapid** вызывает столько эмоций, что просто невозможно держать их в себе, Вы захотите поделиться с другими своими впечатлениями от его неожиданных возможностей!



Разделять увлечения.





Разделять мечты.





SKODA



RAPID

Rapid



Разделять заботы.



Разделять радость.





Дизайн ŠKODA Rapid очарует Вас своей простотой и точностью линий. Новый язык дизайна ŠKODA принес с собой эти чистые линии, точеные поверхности и сбалансированные пропорции. **Решетка радиатора** в сочетании с головными фарами зрительно расширяет автомобиль. А новые противотуманные фары с оригинальными **светодиодными ходовыми огнями** подчеркивают индивидуальность.

Характерная особенность нового дизайна — выраженные грани головных и противотуманных фар. Нижние части блоков головных фар блестят и отражают свет, словно знаменитый богемский хрусталь. Что же касается функциональности, то в качестве опции предлагаются **ксеноновые головные фары** плюс **противотуманные фары** с функцией освещения поворотов. Возможен вариант с серебристыми или черными противотуманными фарами.



Внушительные **задние фонари** заходят на боковины кузова, а их светящиеся секции выполнены в виде традиционной для ŠKODA буквы «С».



Средняя стойка окрашена в черный цвет, благодаря чему поверхность бокового остекления кажется цельной, подчеркивая просторный салон, **SunSet** — тонировка задних стекол придает элегантность Rapid и защищает задних пассажиров от солнечных лучей.



При взгляде на Rapid сзади или сбоку Вы отметите не только элегантные чистые поверхности и динамичные четкие линии, но и атлетичность автомобиля, создающую ощущение надежности и прочности. Большая дверь багажника — конструктивная деталь, отличающаяся высокой функциональностью, поскольку обеспечивает удобный доступ в багажный отсек. Нельзя не отметить и углубление для номерного знака, созданное резкими гранями, сходящимися под углом.



Независимо от того, отправляетесь ли Вы в большой поход по магазинам или едете всей семьей в отпуск, автомобиль Rapid легко приспособится к Вашим текущим потребностям и справится с любыми обстоятельствами благодаря элементам и решениям Simply Clever. Многие из этих решений разработаны специально для перевозки багажа. Сложив спинки задних сидений, **можно увеличить объем багажного отсека с 530 до 1470 литров**. Спинки задних сидений складываются по отдельности, что позволяет получить дополнительное грузовое пространство, оставив при этом место для задних пассажиров.



Скребок для льда крепится к внутренней стороне лючка топливного бака, и в нужный момент он всегда под рукой. Вы оцените «просто гениальные» элементы модели Rapid уже с наступлением первых заморозков.



Предотвратить нежелательное перемещение багажа при движении можно с помощью **специальных фиксирующих элементов**.

Для облегчения погрузки крупных предметов, таких как детский велосипед, **полку багажного отделения** можно закрепить за спинками задних сидений.



Комплект багажных сеток состоит из трех сеток: двух вертикальных и одной горизонтальной. Они позволяют легко зафиксировать вещи в багажнике, во избежание их перемещения по полу во время движения (аксессуар).

Двухсторонний коврик багажного отсека: одна сторона — текстиль, а другая — моющееся резиновое покрытие. При необходимости коврик можно легко перевернуть — и даже грязная обувь не нарушит чистоты и порядка в багажном отсеке (аксессуар).



Для перевозки сумок и мелких предметов Вы можете использовать **специальные крючки и вещевые отделения**, расположенные в багажном отделении за задними колесными арками.

В автомобилях, оснащенных задним подлокотником, имеется **лючок между пассажирским салоном и багажным отсеком** для транспортировки длинномерных предметов.



Для хранения бутылок, банок или термоса в автомобиле ŠKODA Rapid предусмотрены **держатели для напитков** напротив задних сидений и **вещевые отделения** в панелях задних дверей. **Карманы** в спинках передних сидений идеальны для хранения вещей, которые Вы хотите всегда иметь под рукой во время поездки.



Вещевые отделения и элементы Simply Clever сделают Ваши повседневные поездки еще более приятными и помогут поддерживать порядок в салоне. Например, **отделение для солнцезащитных очков**, расположенное над зеркалом заднего вида, особенно оценят водители, которые пользуются двумя парами очков.



Держатель парковочного талона расположен со стороны водителя на боковой стойке ветрового стекла. Теперь Вам не придется ломать голову над тем, куда положить талон так, чтобы он был на виду. Лучшего места Вы не найдете.

Климат-контроль Climatronic обеспечит максимальный комфорт в салоне круглый год. Благодаря датчику влажности, система вовремя справится с запотевающим лобовым стеклом.



Вся важная информация, отображаемая на **панели приборов**, находится в поле зрения водителя. В зависимости от выбранного набора опций тахометр и спидометр могут иметь хромированную окантовку. Опционально можно заказать дисплей **Maxi DOT**, который отображает не только информацию бортового компьютера (средний расход топлива, пробег и т.д.), но и данные о работе других систем автомобиля, таких как кондиционер и навигационная система. **Ассистент усталости водителя** отслеживает информацию от электроусилителя руля о реакциях водителя, и в случае выявления утомляемости выводит на экран Maxi DOT предупреждающее сообщение.



Rapid может быть доукомплектован системой бесключевого доступа и запуска двигателя **KESSEY** (Keyless Entry, Start and exit System). В этом случае кнопка Start/Stop будет располагаться на привычном месте с правой стороны рулевой колонки.



Обеспечить комфорт и уверенность в ощущении габаритов автомобиля на парковке помогут **задние датчики парковки**. Расположенные в заднем бампере, они реагируют на приближающиеся объекты и заранее сигнализируют о препятствии звуковым сигналом и визуально на дисплее аудиосистемы.



Панель приборов, выполненная в том же утонченном стиле, что и дизайн экстерьера, отличается практичной компоновкой: водитель одним взглядом охватывает все, что ему нужно. Все органы управления расположены на панели приборов и водительской двери в пределах досягаемости, причем именно там, где водитель интуитивно ожидает их найти. Опционально может устанавливаться **кожаное многофункциональное рулевое колесо** с органами управления аудиосистемой и телефоном, а также с декоративной хромированной накладкой.

Спортивное многофункциональное 3-спицевое кожаное рулевое колесо позволяет управлять радио и телефоном.

В качестве аудиосистемы начального уровня для Rapid предлагается **радио Blues**. Круглый монохромный дисплей — новое эффектное дизайнерское решение. Радио Blues устанавливается вместе с USB/Aux-In соединениями и слотом для SD-карт.



Аудиосистема Swing с 5" цветным сенсорным дисплеем комплектуется USB/Aux-In, Apple Chip соединениями и слотом SD. Радио Swing является не только мультимедийной, но и информационной системой автомобиля, что позволяет использовать ее для управления меню настройки параметров автомобиля.



Аудиосистема Volero с 6.5" цветным сенсорным дисплеем уже в базовом варианте включает в себя функцию Bluetooth. Наряду с другими аудиосистемами ŠKODA, радио Volero относится к абсолютно новому поколению, предлагающему расширенное меню и функции, а также обладающему более удобным и точным сенсорным управлением.



7-ступенчатая коробка передач DSG (Direct Shift Gearbox) с двигателем 1.4 TSI/125 л.с. сочетает в себе преимущества механической и автоматической трансмиссий. Быстрое переключение передач обеспечивает великолепный разгон. В зависимости от выбранного режима переключения передач коробка DSG поддерживает оптимальные обороты двигателя, а при экономичном вождении позволяет снизить расход топлива и, соответственно, уровень выбросов CO₂.

Навигационная система Amundsen, управляемая 6.5" цветным сенсорным дисплеем, комплектуется 2 слотами SD и предустановленными картами для навигации. Amundsen обладает всеми преимуществами системы Volero, в том числе включает в себя аудиопакет Arkamys, позволяющий воспроизводить аудиодорожки более высокого качества.





Вы можете рассчитывать на безопасность ŠKODA Rapid даже в самых экстремальных условиях. В базовую комплектацию автомобиля теперь входит как ABS (антиблокировочная система тормозов), так и ESC (электронная система курсовой устойчивости). Дополнительно можно установить до шести подушек безопасности. Шторки безопасности при срабатывании создают «стену», закрывая все боковые стекла и стойки дверей и обеспечивая таким образом защиту головы пассажиров передних и задних сидений.



Передние боковые подушки безопасности эффективно предохраняют грудь и тазовую область водителя и переднего пассажира в случае бокового удара. **Передние подголовники** можно регулировать по высоте.



Большие семьи наверняка оценят компактный **третий подголовник для заднего сиденья**, предназначенный для пассажира, сидящего посередине

Большие **подушки безопасности водителя и переднего пассажира** срабатывают вместе с преднатяжителями передних ремней безопасности, которые жестко фиксируют Вас точно посередине сиденья. По заказу автомобиль дооснащается функцией **отключения подушки безопасности переднего пассажира**, что позволяет устанавливать на переднее сиденье детское кресло.





Хоккей - территория ŠKODA.

HOCKEY X EDITION

Свой спортивный и динамичный характер ŠKODA проявляет, поддерживая хоккей, — один из самых быстрых и техничных видов спорта. Клиентам, которые разделяют ценности бренда, ŠKODA предлагает специальную версию **Hockey Edition**.



Снаружи:

литые диски 16" Antia черные, молдинги в цвет кузова, передние противотуманные фары со светодиодными ходовыми огнями, наклейки с символикой.



Функциональное оборудование:

задний парктроник, радио SWING, USB, 6 динамиков, многофункциональное 3-спицевое кожаное рулевое колесо с управлением радио, Maxi-Dot.



Внутри:

передние сиденья с новой обивкой, хромированные детали интерьера, кожаный рычаг стояночного тормоза и рычаг КПП со вставкой из кожи, центральный подлокотник спереди, сетка в багажном отделении, наклейки на пороги.





В комплектации **Style** предлагается черная тканевая обивка сидений. Панель приборов и панели дверей также выполнены в черном цвете Satin black. Для данного интерьера предлагаются декоративные вставки Dark Brushed. В оформлении салона, например, в отделке рулевого колеса и дефлекторов, широко используются хромированные элементы.



В комплектации **Ambition** предлагается полностью черная тканевая обивка сидений в сочетании с панелью приборов и панелями дверей, выполненных в черном цвете Satin black. Для данного интерьера предлагаются декоративные вставки Silver Brushed («матовое серебро»). В оформлении салона также используются хромированные элементы, такие как, например, внутренние ручки дверей, регуляторы воздуховодов и хромированная вставка на рулевом колесе.



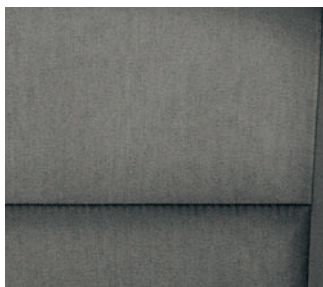
В комплектации **Active*** предлагается черная тканевая обивка сидений. Панель приборов и дверные панели выполнены в черном цвете Satin black.

* Цвет декоративных вставок на фото может отличаться от цвета в автомобилях, поставляемых на российский рынок.



Эксклюзивная отделка интерьера **Dynamic** предлагается в качестве опции для комплектаций Style и Ambition. Спортивные сиденья имеют обивку тканью с новой текстурой и серую прострочку.

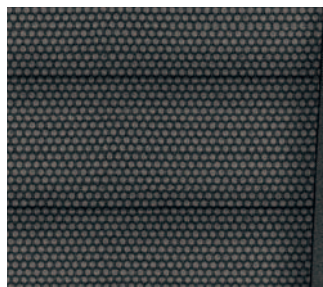
Обивки сидений и колесные диски



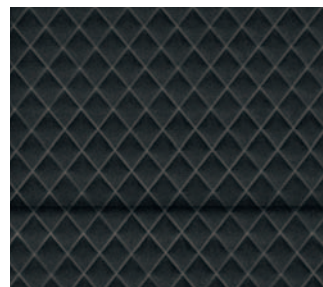
Интерьер Active
серо-черный текстиль



Интерьер Ambition
черный текстиль



Интерьер Style
черный текстиль



Интерьер Dynamic* -
Ambition, Style, Hockey Edition
серебристо-черный текстиль



Легкосплавные диски **Camelot**** 7.0J x 17"
для шин 215/40 R17



Легкосплавные диски **Dione** 7.0J x 16" для
шин 215/45 R16



Легкосплавные диски **Antia**
7.0J x 16" для шин 215/45 R16
(только для спецверсии Hockey Edition)



Легкосплавные диски **Matone**
6.0J x 15" для шин 185/60 R15



Легкосплавные диски **Propeller**
6.0J x 15" для шин 185/60 R15



Стальные диски 6.0J x 15"
для шин 185/60 R15 с колпаками **Dentro**



Стальные диски 5.0J x 14"
для шин 175/70 R14 с колпаками **Flair**



Легкосплавные диски **Matone** черные
6.0J x 15" для шин 185/60 R15 (только для
пакета Emotion и спецверсии Hockey Edition)

* Дополнительное оборудование (для обивок)
** Аксессуар

Цвета кузова автомобиля



Белый Pure



Синий Pacific



Синий Denim металл



Серебристый Brilliant металл



Красный Wild Cherry металл



Черный Deer перламутр



Серебристый Leaf металл



Серый Anthracite металл



Синий Night металл

Варианты сочетаний цвета кузова с крышей и зеркалами.



Белый Pure/черная крыша и корпуса наружных зеркал



Синий Denim металл/ черная крыша и корпуса наружных зеркал



Серебристый Brilliant металл/черная крыша и корпуса наружных зеркал



Красный Wild Cherry металл/черная крыша и корпуса наружных зеркал



Серебристый Leaf металл/черная крыша и корпуса наружных зеркал



Серый Anthracite металл/ черная крыша и корпуса наружных зеркал

Технические характеристики

Двигатель	1.6 MPI / 90 л.с.	1.6 MPI / 110 л.с.	1.6 MPI / 110 л.с. с АКПП	1.4 TSI / 125 л.с.
	Бензиновый двигатель	Бензиновый двигатель	Бензиновый двигатель	Бензиновый двигатель с непосредственным впрыском и турбонаддувом
Число цилиндров/рабочий объем, куб. м.	4/1598	4/1598	4/1598	4/1395
Макс. Мощность/частота вращения (кВт/мин ⁻¹)	66/4250	81/5800	81/5800	92/5000
Макс. крутящий момент/частота вращения (Н·м./мин ⁻¹)	155/3800	155/3800	155/3800	200/1400-4000
Топливо	Неэтилированный бензин с октановым числом не менее 95	Неэтилированный бензин с октановым числом не менее 95	Неэтилированный бензин с октановым числом не менее 95	Неэтилированный бензин с октановым числом не менее 95

Характеристики

Максимальная скорость, км/ч	185	195	191	208
Время разгона от 0 до 100 км/ч, с	11.4	10.3	11.6	9.0
Расход топлива, л/100 км				
- городской цикл	7.8	7.9	8.2	7.0
- загородный цикл	4.6	4.7	4.9	4.3
- смешанный цикл	5.8	5.9	6.1	5.3
Содержание CO ₂ в отработавших газах, г/км (город/загород/смешанный)	182/108/135	183/110/136	190/114/142	162/100/122

Трансмиссия

Тип	Передний привод	Передний привод	Передний привод	Передний привод
Коробка передач	Механическая 5-ступенчатая	Механическая 5-ступенчатая	Автоматическая 6-ступенчатая	Автоматическая 7-ступенчатая DSG

Масса

Снаряженная масса в стандартной комплектации с водителем массой 75 кг	1150	1165	1205	1217
Полезная нагрузка, включая водителя и дополнительное оборудование, кг	580	580	580	580
Полная разрешенная масса, кг	1655	1670	1710	1722
Максимальная масса буксируемого прицепа, не оборудованного тормозами, кг	570	580	600	600
Максимальная масса буксируемого прицепа, оборудованного тормозами — 12 %, кг	1000	1000	1000	1200

Кузов

	5-местный, 5-дверный, 2-секционный
Коэффициент аэродинамического сопротивления, C _w	0.294-0.302 (в зависимости от версии двигателя)

Шасси

Передняя подвеска	Стойки McPherson
Задняя подвеска	Торсионная балка
Тормозная система	Гидравлическая, с двумя контурами по диагонали, с вакуумным усилителем и системой Dual Brake
- передние тормоза	Дисковые с внутренним охлаждением и однопоршневым плавающим суппортом
- задние тормоза	Дисковые (для 1.6 MPI 110 л.с.; 1.4 TSI); барабанные (для 1.6 MPI 90 л.с.)
Рулевое управление	Реечное с электромеханическим усилителем
Диски	5.0J x 14"; 6.0J x 15"; 7.0J x 16"
Шины	175/70 R14; 185/60 R15; 215/45 R16

Объем топливного бака, л

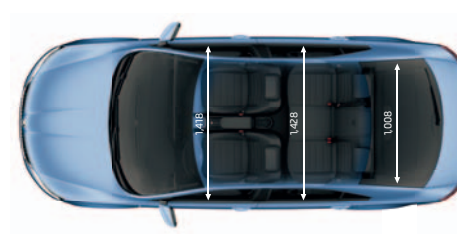
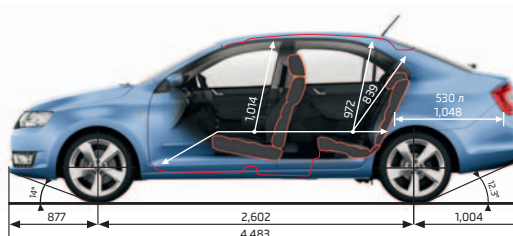
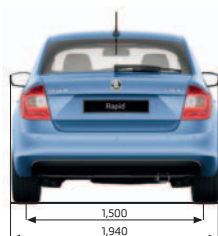
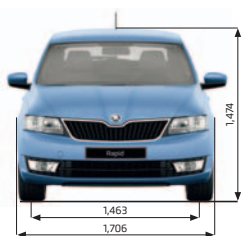
55

Габаритные размеры

Длина, мм	4483
Ширина, мм	1706
Высота, мм	1474
Колесная база, мм	2602
Колеса передних/задних колес, мм — в зависимости от версии двигателя	1463/1500 (для 1.6 90 л.с.) 1457/1494 (для 1.6 110 л.с. и 1.4)
Дорожный просвет, мм (с подвеской для плохих дорог)	170

Размеры салона

Ширина передней/задней части салона, мм	1418/1428
Высота до потолка спереди/сзади, мм	1014/972
Объем багажного отделения, максимальный, л	
- с запасным колесом, поднятыми/ сложенными спинками заднего сиденья	530/1470



Одной из важнейших задач ŠKODA AUTO является разработка и производство продукции, которая была бы экологически безопасной на всем протяжении своего жизненного цикла. Компания уделяет большое внимание выбору материалов и возможности их повторного использования. Автомобили ŠKODA изготавливаются на современном оборудовании с применением прогрессивных технологий, которые соответствуют самым жестким требованиям. Антикоррозионное покрытие окрашенных деталей автомобиля наносится методом катафореза без использования свинца и с применением водорастворимых красок. Одним из стратегических направлений работы компании является сокращение расхода топлива и выброса вредных веществ. Двигатели ŠKODA AUTO соответствуют современным требованиям, предъявляемым к токсичности отработавших газов. Продукция ŠKODA AUTO соответствует законодательным и нормативным требованиям в отношении предотвращения загрязнения воды и почвы. Автомобили ŠKODA отвечают техническим и экологическим требованиям, а также требованиям безопасности и качества. ŠKODA AUTO содействует защите природы, обеспечивает мобильность и комфорт для своих клиентов.

Данный логотип, специально разработанный ŠKODA AUTO, выражает стремление компании к бережному отношению к природе, ответственность и заботу об окружающей среде.



Некоторые модели, рассмотренные в этом каталоге, оснащены дополнительным оборудованием, которое может не входить в стандартную комплектацию. Сведения о технических характеристиках, дизайне, оборудовании, материалах и гарантийных обязательствах действительны на момент печати. Производитель сохраняет за собой право вносить любые изменения, включая изменения технических характеристик и оснащения отдельных моделей. Подробную информацию о стандартном и дополнительном оборудовании, а также о ценах и условиях доставки автомобилей можно получить у официального дилера ŠKODA. Настоящий каталог напечатан на бумаге из целлюлозы, отбеленной без использования хлора. Бумага пригодна для повторного использования на 100%.

Ваш дилер ŠKODA: