

SIMPLY CLEVER

ŠKODA



# ŠKODA OCTAVIA



Современные люди разучились удивляться. Хотя для этого не нужно менять все. Достаточно просто по-другому взглянуть на привычные вещи, и практически в то же мгновение откроется нечто потрясающее, ранее скрытое от нас.

**ŠKODA Octavia** создана приятно удивлять каждого. Оснащенный огромным количеством функций и современным оборудованием, дополненный множеством тщательно продуманных решений, которые мы называем *Simply Clever*, этот автомобиль олицетворяет собой уверенный шаг в будущее. В нем достаточно места для комфортного размещения пассажиров и их багажа. Автомобиль наполнен множеством невидимых глазу технологических решений и вспомогательных систем для водителя, превращающих каждую поездку в безопасное, комфортное и увлекательное путешествие. Он создан удивлять. День за днем. В каждой поездке.





Достаточно места для пассажиров и багажа.









В автомобиле существенно увеличено пространство **в области ног и головы** водителя и переднего пассажира. Дополнительный комфорт для них обеспечивает регулируемый подлокотник.



**Объем багажного отделения** поражает воображение: **568 литров** и **1558 литров** при сложенных задних сиденьях для кузова Limo (лифтбэк) и **588 литров / 1718 литров** для кузова Combi (универсал) соответственно. Вполне достаточно для того, чтобы с легкостью разместить весь багаж даже большой семьи.



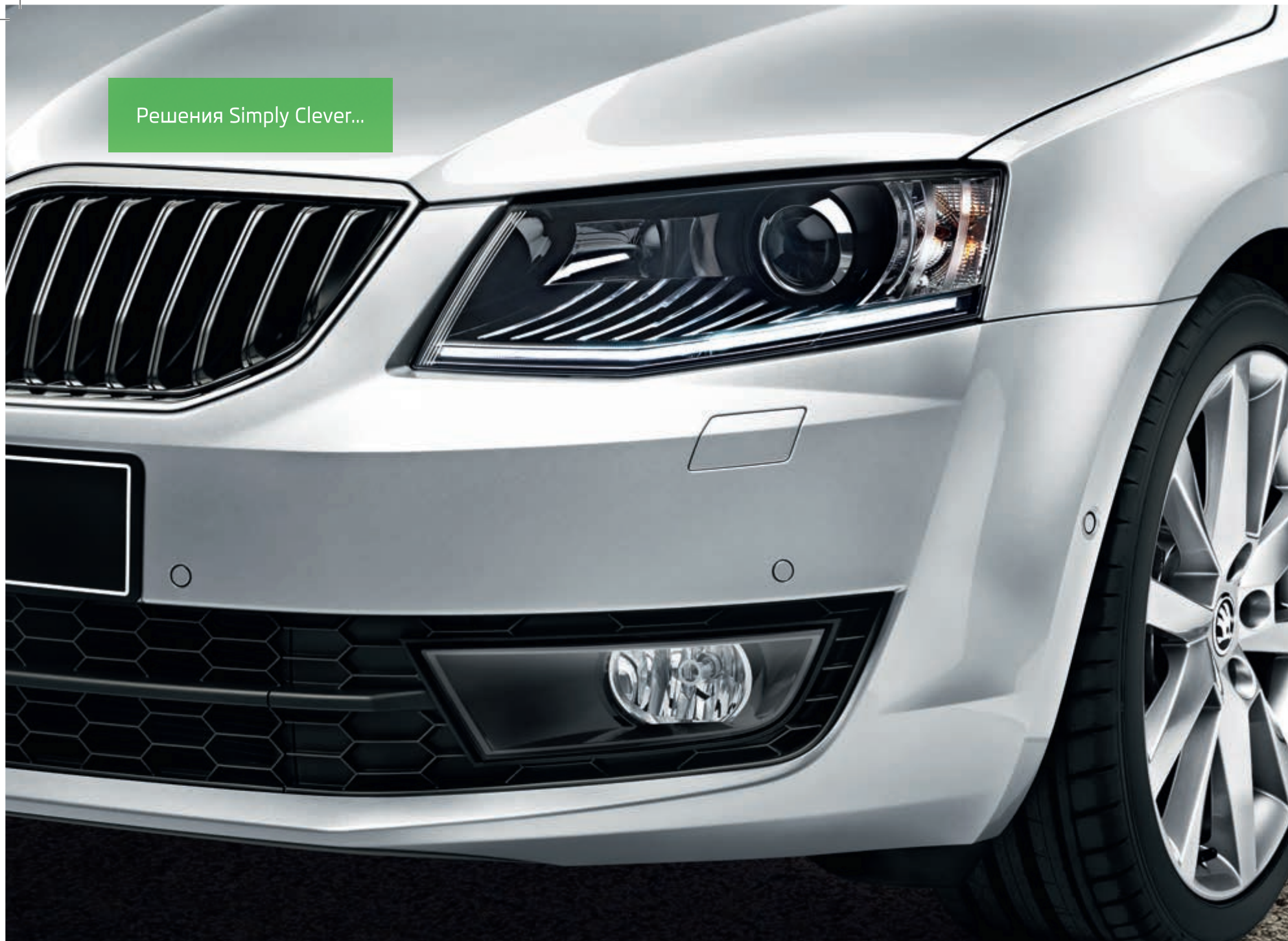
Оstavia **невероятно просторна, даже при полной загрузке**. На заднем сиденье смогут с комфортом разместиться три пассажира. В стандартное оснащение модели входят крепления Isofix и Top Tether для установки детских кресел на двух задних сиденьях второго ряда.





**Пятая дверь с электроприводом** в кузове Combi открывается и закрывается автоматически, то есть Вам не нужно дотрагиваться до кузова, что особенно удобно в дождливую или снежную погоду. Вы также можете установить необходимую высоту открывания пятой двери.

Решения Simply Clever...



**Противотуманные фары с функцией освещения поворотов** способны осветить самые малозаметные препятствия. Функция активируется при скорости движения ниже 40 км/ч и выключенных противотуманных фарах. При повороте рулевого колеса на определенный угол или при включении указателей поворота включается левая или правая фара.

Разместить парковочный талон в хорошо видимом месте за ветровым стеклом можно с помощью специального **держателя парковочных талонов**.



В просторном вещевом отделении предусмотрен **отсек для 1,5-литровых бутылок**. Здесь же Вы можете разместить **съемную корзину для мусора**, чтобы поддерживать салон Вашего автомобиля в чистоте (аксессуар).



Благодаря разъемам **USB/AUX-IN** на центральной панели можно подключать внешнее оборудование и управлять им через радиосистему, навигационную систему или с помощью кнопок на многофункциональном рулевом колесе.

**Держатель для мультимедийных устройств** на центральной консоли — это не просто удобный аксессуар, но и безопасное место для перевозки Вашего iPod, мобильного телефона и других устройств.



Одно из решений Simply Clever расположено под сиденьем водителя. Это специальный **карман для светоотражающего жилета\***, в котором жилет (аксессуар) всегда будет под рукой в случае необходимости.

\* Для версии Combi

Возможности увеличить объем салона автомобиля пополнились **складной спинкой сидения переднего пассажира**, что позволяет адаптировать внутреннее пространство автомобиля под Ваши потребности.



Для облегчения погрузки крупных предметов, таких как детский велосипед, **полку багажного отделения** можно закрепить за спинками задних сидений.



Зеленый **скребок для льда**, закрепленный на крышке наливной горловины, всегда будет у Вас под рукой.

В **набор багажных сеток** (аксессуар) входят две вертикальные и одна горизонтальная сетка, обеспечивающие универсальность багажного отсека. Вертикальные сетки выполнены двойными, что позволяет хранить в них различные мелкие предметы. Дополнительно к этому предлагается также **сетка под полкой багажного отделения**.



Наверняка, каждому из нас доводилось загружать в автомобиль грязные вещи. На этот случай в багажном отделении предусмотрен **двухсторонний коврик** (аксессуар). Чтобы защитить салон от грязи, положите коврик моющейся резиновой стороной вверх. Тканевая поверхность будет идеальной в тех случаях, когда перевозка вещей, способных загрязнить автомобиль, не планируется.



The image shows the interior of a car's trunk. A black mesh divider is stretched across the top. The floor is covered in dark grey carpeting. In the center, a cardboard box is held upright by a black plastic double-fold hook. To the left, a green mesh shopping bag is partially visible. The right side of the trunk shows the rear door's interior panel and a red taillight. A green text box is overlaid in the upper right corner.

...существенно упрощают жизнь.

Предотвратить нежелательное перемещение багажа при движении можно с помощью **специальных фиксирующих элементов**. Речь идет о пластиковых деталях с лентой Velcro («липучками»), которые являются частью перегородок отделений за задними колесными арками. Еще один полезный элемент — **двойной складной крючок**, который можно использовать для фиксации сумок с покупками в вертикальном положении.



Точные линии, резко очерченные контуры и превосходно смоделированные поверхности — все это подчеркивает уникальность **дизайна Octavia**. Дизайнерская концепция ŠKODA отличается простотой, точностью и прозрачностью и наделяет автомобиль гармоничными пропорциями, отличной функциональностью и современным обликом. В дизайне передней части доминирует **решетка радиатора с хромированной окантовкой**. Не менее заметными элементами передней части являются **фары** с характерным изгибом в нижней части. Расположение и очертания отдельных элементов передней части подчеркивают харизматичный и спортивный характер автомобиля. В числе технологичных решений — **светодиодные дневные ходовые огни** (только в сочетании с биксеноновыми фарами), формирующие характерную непрерывную светящуюся полосу, а также эффектные **противотуманные фары с функцией освещения поворотов Corner**.

**Задние фонари**, выполненные в виде двух С-образных контуров, просто притягивают взоры. На выбор также предлагаются яркие и экономичные **светодиоды**.





Целостность облика Octavia особенно ярко проявляется при взгляде на автомобиль в профиль, когда динамичность, элегантность и практичность модели сливаются в единый образ. Среди наиболее ярких элементов — **хромированные полосы вдоль боковых окон и стекла SunSet**, отличающиеся более темной тонировкой в задней части автомобиля.

При взгляде сзади поражает чистота линий. Мощный бампер усиливает ощущение безопасности, а **большая пятая дверь** символизирует практичность и удобство доступа в багажное отделение. В дизайне задней части автомобиля реализовано множество характерных для ŠKODA элементов: **логотип компании, название марки и модели**, а также **образованное резкими гранями углубление** для номерного знака.

Заснеженные дороги, горные серпантины, бездорожье... **Octavia Combi 4x4** – лучший выбор для тех, кто любит путешествовать и вести активный образ жизни.

**Версия 4x4** в сочетании с **автоматической 6-ступенчатой коробкой передач DSG** и двигателем **1.8 TSI 132кВт (180 л.с.)** – это самые современные технологии, которые гарантируют Вам превосходный опыт управления автомобилем.

В полноприводной версии **Octavia Combi** задней осью управляет электронный блок управления **многодисковой муфты**, который незамедлительно реагирует на дорожные условия и полностью контролирует распределение крутящего момента по осям.



Созданная с заботой об окружающей среде, Octavia демонстрирует **лучшие в своей истории показатели расхода топлива и выбросов CO2**. Высокая эффективность автомобиля в значительной степени достигается за счет установки более технологичных двигателей и использования дополнительных современных систем. Этого удалось добиться благодаря использованию передовых технологий производства. Только когда Вы чувствуете себя уверенным за рулем и знаете, что можно положиться на свой автомобиль даже в экстремальных условиях, Вы можете по-настоящему наслаждаться вождением. Ведь в любой момент Вам на помощь придет **ŠKODA Octavia версии 4x4**. Не имеет значение по какому покрытию Вы двигаетесь, будь то мокрый асфальт или грунтовая дорога.



Уникальное сочетание привлекательного дизайна и **современных технологий** отражено и в конструкции **отделанного кожей многофункционального рулевого колеса** с хромированными элементами, делающего процесс управления автомобилем еще более приятным. Топовое предложение — трехспицевое спортивное рулевое колесо с управлением аудиосистемой, телефоном и автоматической коробкой передач DSG.



**Автоматическая коробка передач DSG** (Direct Shift Gearbox) обеспечивает великолепный разгон и поддерживает оптимальный режим работы двигателя. В экономичном режиме вождения она обеспечит сравнительно невысокий расход топлива и уровень выбросов CO<sub>2</sub>. В зависимости от конкретной версии автомобиля, на выбор предлагаются семи- или шестиступенчатые коробки передач.



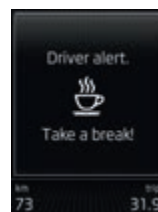
Линейка бензиновых двигателей представлена четырехцилиндровыми силовыми агрегатами 1.6 MPI/110 л.с., 1.4 TSI/150 л.с. и 1.8 TSI/180 л.с.



Дизельный силовой агрегат представлен четырехцилиндровым двигателем 2.0 TDI CR/150 л.с.

Octavia оснащена **вспомогательными системами для водителя** с усовершенствованными функциями, предлагающими необычные возможности, в числе которых — предотвращение опасных ситуаций на дороге или сокращение тяжести их последствий.

О вашей безопасности, особенно в долгих ночных путешествиях, заботится система **Driver Activity Assistant**, анализирующая поступающую от рулевого управления информацию при движении на скоростях выше 65 км/ч. Если система распознает действия, которые могут свидетельствовать об усталости водителя (такие как более интенсивные корректировки направления движения), она рекомендует водителю отдохнуть.



Чтобы еще больше облегчить парковку, Вы можете оснастить свой автомобиль **камерой заднего вида**. С помощью камеры, установленной на ручке пятой двери, система отображает пространство позади автомобиля и показывает траекторию движения, основанную на ширине транспортного средства.



**Панель управления** этими функциями размещена в удобном месте возле правой руки водителя. В зависимости от варианта оснащения и типа двигателя, здесь располагаются кнопки активации/деактивации центрального замка, системы Start-Stop, системы ASR, переднего парковочного ассистента и парковочного автопилота Automatic Parking Assistant.

**Многофункциональный дисплей Maxi DOT** в цветном исполнении.



Обеспечение комфорта и ориентации в процессе парковки — основная задача систем парковки. Система **Intelligent Parking Assistant** активирует звуковой сигнал в случае приближения автомобиля к препятствию, при этом нет необходимости предупреждать Вас о препятствии впереди автомобиля, если включена задняя передача. Но если требуется максимально облегчить процесс парковки, то идеальным помощником для Вас станет парковочный автопилот **Automatic Parking Assistant**. Он способен сам подобрать подходящее место для парковки, припарковаться в ряду других автомобилей параллельно или перпендикулярно направлению движения. При параллельной парковке системе достаточно свободного пространства, на 60 см превышающего длину автомобиля (на рисунке показана работа парковочного автопилота Automatic Parking Assistant на экране навигационной системы Amundsen).



**Аудиосистема Swing** с 5" цветным сенсорным дисплеем устанавливается вместе с USB/Aux-In, Apple Chip соединениями и слотом SD. Радио Swing является не только мультимедийной, но и информационной системой автомобиля, что позволяет использовать ее для управления меню настройки параметров автомобиля.



С аудиосистемой **Canton Sound System** с десятью динамиками (включая центральный динамик и сабвуфер в багажном отделении), Вы можете насладиться совершенно уникальным качеством звука при прослушивании музыки.



В автомобилях, оснащенных системой бесключевого доступа KESSY (Keyless Entry, Start and exit System), **кнопка запуска и остановки двигателя** расположена на рулевой колонке. С ее помощью Вы можете запускать и останавливать двигатель без использования ключа.



**Аудиосистема Volero** с 6.5" цветным сенсорным дисплеем устанавливается с функцией Bluetooth. Наряду с другими аудиосистемами ŠKODA, радио Volero относится к абсолютно новому поколению, предлагающему расширенное меню и функции, а также обладающему более удобным и точным сенсорным управлением.



**Навигационная система Amundsen**, управляемая 6.5" цветным сенсорным дисплеем, комплектуется 2 слотами SD и предустановленными картами для навигации. Amundsen обладает всеми преимуществами системы Volero, в том числе поддерживает возможность работы с аудиосистемой Canton.



Характерными особенностями **навигационной системы Columbus** всегда были быстрый выбор маршрута и точность отображения. Тем не менее, эта навигационная система теперь представляет собой исключительно удобную альтернативу мультимедийным информационным системам. С помощью системы Columbus теперь можно управлять настройками параметров автомобиля. И последнее, но не менее важное: она также отличается исключительно удобным сенсорным управлением с помощью 8-дюймового дисплея, реагирующего на приближение Вашей руки к экрану.



Специальное отделение для телефона **Phonebox** обеспечивает качественный прием сигнала на Ваш мобильный телефон. Оно также служит безопасным местом хранения телефона во время поездок.

В салоне автомобиля предусмотрено множество **мест и отделений для Вашего багажа**, благодаря чему Вы всегда сможете взять с собой в дорогу все самое необходимое. Например, в **перчаточном ящике**, в который может быть дополнен функцией охлаждения, Вы сможете хранить охлажденные напитки и закуски.



**Отделение для очков** удобно расположено над салонным зеркалом заднего вида.



**Карманы** в спинках передних сидений способны вместить множество вещей — от книг до игрушек, в зависимости от того, кто сидит на заднем сиденье. Другие менее важные вещи, которые Вы захотите взять с собой, в том числе 0,5-литровые бутылки с напитками для детей, могут разместиться в **вещевых отсеках** задних дверей.

В распоряжении водителя и переднего пассажира — **удобные двойные держатели для напитков** на центральной консоли, в которой также имеются и другие вещевые отделения.



Дополнительный комфорт для пассажиров заднего сиденья обеспечивает **складной подлокотник с двумя держателями для напитков**.



**Практичный карман** под полкой в багажном отделении в версии Combi послужит удобным местом для перевозки вещей, которые Вы хотели бы хранить отдельно от остального багажа.



Одним из множества практичных решений, которое особенно оценят семьи с маленькими детьми, является **тканевая обивка с моющимся покрытием** задней части спинок передних сидений

**Подсветка Boarding Spots,** встроенная в боковые зеркала, предназначена для освещения зоны посадки в автомобиль



Чистые фары дают больше света и обеспечивают лучшую видимость. Пыль и грязь, оседающие на фарах в поездке, можно легко удалить с помощью **встроенных телескопических омывателей фар.**

Складывающаяся вручную **шторка** для заднего окна эффективно защищает пассажиров заднего сиденья от солнца.



Дополнительное удобство при посадке и высадке из автомобиля обеспечивает **подсветка пространства для ног**, которая активируется при открывании двери.



**Оснащенное электрорегулировками сиденье водителя** имеет функцию памяти, в которой могут быть записаны три варианта настроек положения сиденья и боковых зеркал заднего вида.



**Розетка на 230 В** в задней части центральной консоли Jumbo Box подходит для подключения ноутбука или DVD-проигрывателя, зарядного устройства мобильного телефона и др. Здесь также могут располагаться клавиши **управления подогревом задних сидений.**



Создание комфортного климата в салоне — простая задача для двухзонного климат-контроля **Climatronic** с электронным управлением и датчиком влажности, уменьшающим запотевание окон. **Электробогрев ветрового стекла** быстро очистит стекло от снега или запотевания. **Автономный стояночный отопитель с дистанционным управлением** позволяет установить оптимальный микроклимат в салоне автомобиля с помощью режима отопления или вентиляции независимо от работы двигателя. Таким образом, когда водитель садится в автомобиль, в нем будет уже тепло, а при необходимости будет работать вентиляция.




Панорамная крыша с электроприводом в кузове Combi, состоящая из двух частей, подарит комфорт и удовольствие всем участникам поездки.



Широкий набор систем **безопасности** гарантирует, что Вы всегда сможете положиться на свой автомобиль в экстремальных ситуациях. Жизнь и здоровье водителя и пассажиров находятся под контролем **деяти подушек безопасности** и системы поддержания курсовой устойчивости **ESC (Electronic Stability Control)**.







**Третий задний подголовник,** регулируемый по высоте способствует защите пассажира на среднем заднем сиденье.



**Задние боковые подушки безопасности** снижают риск травм задних пассажиров.



На автомобиль можно установить противоугонную сигнализацию с функцией контроля салона. Она представляет собой сигнализацию с автономным источником питания и датчиком наклона автомобиля. Предусмотрена **функция отключения контроля салона** (клавиша на фотографии).



**Боковые зеркала заднего вида** автоматически складываются при запирании автомобиля, что позволяет защитить их от повреждений.



**Задний стеклоочиститель Аега** равномерно очищает поверхность стекла.



**Подушка безопасности для защиты коленей,** расположенная под рулевой колонкой, защищает ноги водителя.



**Предупредительные огни** на панелях передних дверей сигнализируют проезжающим мимо водителям об открытой двери стоящего на обочине автомобиля.



**Octavia Scout** призвана преодолевать любые сложности. Защита автомобиля в сложных дорожных условиях обеспечивается пластиковыми накладками на колесных арках и порогах, а также спойлером на заднем бампере с диффузором. Модификация Scout предлагается с кузовом **Combi** с системой **полного привода**, бензиновым двигателем **1.8 TSI/180 л.с.** и **автоматической 6-ступенчатой коробкой передач DSG.**

**Задний бампер** с серебристой защитной накладкой придает машине внушительный вид, который далее подчеркивается накладками на колесных арках и дверных порогах. Задние фары, образующие двойной С-образный контур, можно оборудовать светодиодами.

Версия Scout теперь оснащается системой выбора **режимов движения Driving Mode Selection** с функцией off-road или, иными словами, ассистентом спуска с горы. Функция поддерживает оптимальную скорость при спуске, движении вперед, а также движении задним ходом.



**17" Легкосплавные диски Polar** являются стандартной комплектацией.



**17" Легкосплавные диски Nivalis** можно приобрести в качестве дополнительного оборудования в цвете антрацит.



**Декоративные накладки на дверные пороги с надписью Scout** представляют собой оригинальную деталь с эстетической и практической функциями.



Высококачественные материалы внутренней отделки отличаются привлекательностью и прочностью.

**Интерьер** черного/коричневого цвета имеет стандартную тканевую обивку. Вы также можете выбрать **интерьер** с обивкой из материала алькантара/кожи/искусственной кожи черного или коричневого цвета.

**Логотип Scout** на сиденьях, руле и рычаге переключения передач является особенностью интерьера.



ŠKODA Octavia Scout – мощный универсал. Готов к любым испытаниям.







ŠKODA Octavia RS — динамичный и исключительно просторный автомобиль.



Возможность насладиться динамичным вождением и исключительная практичность семейного автомобиля гармонично сочетаются в **ŠKODA Octavia RS**, который легко узнать по **эмблеме RS** на решётке радиатора и агрессивному спортивному дизайну: **биксеноновые фары со светодиодными дневными ходовыми огнями**, затемнённые отражатели и **ячеистая решётка переднего бампера** — каждая деталь подчёркивает его спортивный характер. Усилить это ощущение можно, установив дополнительный **пакет Black Package** (чёрные корпуса наружных зеркал заднего вида, обрамление решетки радиатора; для моделей с кузовом универсал предусмотрены также глянцевые чёрные рейлинги на крышу). Модель RS оснащается **высокопроизводительным бензиновым двигателем 2.0 TSI/220 л.с.**

**Декоративные накладки на пороги с логотипом RS** стильно подчеркивают характер модели и одновременно выполняют практическую функцию.



В задней части автомобиля внимание привлекают **хромированные патрубки выхлопной системы** — стильный элемент, подчёркивающий спортивный характер модели. Блоки задних фонарей, расположенные над **массивными диффузорами**, делают автомобиль более заметным на дороге.



Трёхспицевое многофункциональное рулевое колесо обтянуто перфорированной кожей с серой (стандартный пакет) или красной строчкой и украшено логотипом RS. Исключительный дизайн автомобиля гармонично сочетается с передовыми технологиями. Одна из них — электромеханический усилитель рулевого управления с переменной производительностью, который обеспечивает комфорт как при спортивном вождении, так и при движении по городу, а также во время парковки.



Благородные **стальные накладки на педали** — ещё один стильный элемент в дизайне модели Octavia RS.



Для **отделки салона** используется сочетание натуральной и искусственной кожи с красной строчкой. Рукоятка рычага переключения передач с логотипом RS и рукоятка стояночного тормоза также **обтянуты кожей** — небольшая деталь, повышающая уровень комфорта модели.

7,5J x 18" Легкосплавные диски **Gemini** для шин 225/40 R18, антрацит, доступны также в серебристом цвете (только для версии RS)



Модель Laurin & Klement предназначена для тех, кто ждет от автомобиля максимум комфорта. Оборудование L&K включает в себя широкий ряд опций: **биксеноновые фары со светодиодными дневными ходовыми огнями, омыватели фар, противотуманные фары** с функцией освещения поворотов **Corner**, комбинированная обивка сидений из **алькантары/кожи/искусственной кожи**, электорегулировки водительского сиденья, радио Volero с акустической системой Canton и многие другие. Данный эксклюзивный автомобиль предлагается в кузове лифтбэк и универсал только с двигателем **1.8 TSI/180 л.с.**



Салон модели Laurin & Klement выполнен в элегантных **коричневых тонах**. На **комбинированных кожаных сиденьях** вытиснен логотип Laurin & Klement. Укомплектован черными лакированными деталями PIANO (стандарт, на фото) или декоративными элементами под дерево (опция).

Неповторимый стиль автомобилю придают **легкосплавные диски 17" Hawk**.



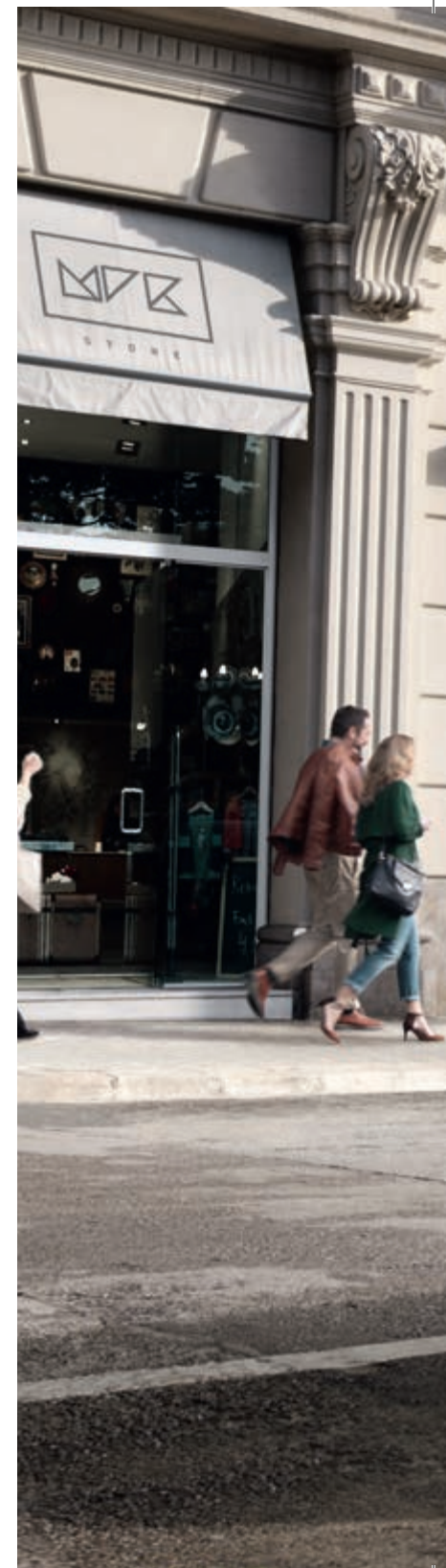
Снаружи обращают на себя внимание **декоративные надписи Laurin & Klement** на передних крыльях.



На **многофункциональном 3-спицевом кожаном рулевом колесе** расположены кнопки управления радио и телефоном.



**Подсветка внутренних ручек дверей** – приятная деталь, делающая удобным выход из автомобиля в темное время суток.





ŠKODA Octavia Laurin & Klement – всегда оставаться стильным.



Хоккей – территория ŠKODA.

## HOCKEY X EDITION

Свой спортивный и динамичный характер ŠKODA проявляет, поддерживая хоккей, — один из самых быстрых и техничных видов спорта. Клиентам, которые разделяют ценности бренда, ŠKODA предлагает специальную версию **Hockey Edition**.



**Снаружи:**

литые диски 16" Ilias, задние светодиодные фонари, тонировка SunSet, противотуманные фары с функцией освещения поворотов Corner, наклейки с символикой



**Функциональное оборудование:**

передний и задний парктроники, многофункциональное 3-спицевое кожаное рулевое колесо с управлением радио, Maxi Dot, розетка 230В, Bluetooth.



**Внутри:**

передние спортивные сиденья, кожаный рычаг стояночного тормоза и рычаг КПП со вставкой из кожи, передний подлокотник Jumbo Box, центральный подлокотник сзади, накладки на пороги.





Для комплектации **Style** предусмотрено стандартное исполнение в двух цветовых вариантах. В первом используется полностью черная тканевая обивка сидений, а также черная передняя панель и панели дверей. Второй вариант предусматривает полностью бежевую обивку сидений и сочетание черного и бежевого цветов для передней панели и дверей. Для отделки передних и задних дверей используются декоративные вставки Style, а также хромированные вставки на рулевом колесе, дефлекторах климатической системы, рычаге коробки передач и других элементах. По отдельному заказу для комплектации Style доступны имитирующие дерево декоративные вставки.



Для комплектации **Ambition** доступны два варианта отделки: черная обивка сидений и черная отделка передней панели и дверей либо сочетание черного и серого цветов для передней панели и дверей. Для отделки передних и задних дверей используются декоративные вставки Ambition, а также хромированные вставки на рулевом колесе, дефлекторах климатической системы, рычаге коробки передач и других элементах.



Для комплектации **Active** предлагается черная тканевая обивка сидений и черный цвет для передней панели и дверей. В отделке передних и задних дверей используются вставки Active, а также другие декоративные вставки, такие как хромированные ручки дверей, глянцевые дефлекторы климатической системы и т. д.



Интерьер **Dynamic** доступен с красной или серой текстильной обивкой сидений в сочетании с приборной панелью черного цвета. Спортивная версия предлагается с 3-спицевым многофункциональным кожаным рулевым колесом и спортивными передними сидениями с интегрированными подголовниками.



6,5J x 16" Легкосплавные диски **Ilias** для шин 205/55 R16



6,5J x 16" Легкосплавные диски **Minoris** для шин 205/55 R16



6,5J x 16" Легкосплавные диски **Velorum** для шин 205/55 R16



7J x 17" Легкосплавные диски **Denom** для шин 225/45 R17



6,5J x 16" Стальные диски для шин 205/55 R16 с колпаками **Tecton**



6,0J x 15" Стальные диски для шин 195/65 R15 с колпаками **Sidus**



7,5J x 17" Легкосплавные диски **Dorado** для шин 225/45 R17 (только для версии RS)



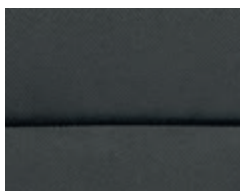
7,5J x 18" Легкосплавные диски **Pictoris** для шин 225/40 R18 (только для версии RS)



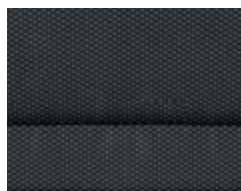
7J x 17" Легкосплавные диски **Hawk** для шин 225/45 R17 (только для версий L&K и Hockey Edition)



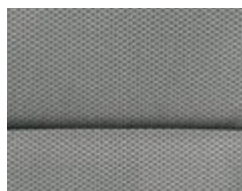
7J x 17" Легкосплавные диски **Teron** для шин 225/45 R17



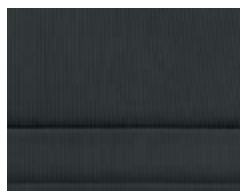
**Салон Active**  
черная ткань



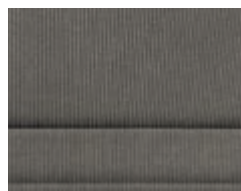
**Салон Ambition**  
черная ткань



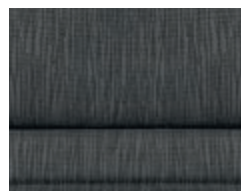
**Салон Ambition**  
серая ткань\*\*



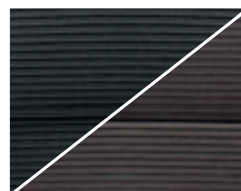
**Салон Ambition, Style\***  
черная ткань/кожа/  
искусственная кожа



**Салон Ambition\***  
серая ткань/кожа/  
искусственная кожа\*\*



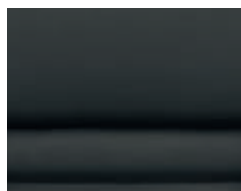
**Салон Style**  
черная ткань



**Салон Dynamic Grey/ Red**  
серая/красная ткань



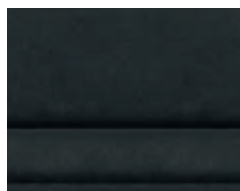
**Салон Style**  
бежевая ткань\*\*



**Салон Style\***  
черная кожа/  
искусственная кожа



**Салон Style\***  
бежевая кожа/  
искусственная кожа\*\*



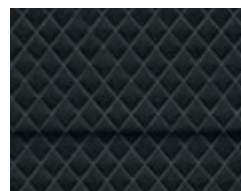
**Салон Style\***  
черный материал  
Alcantara/кожа/  
искусственная кожа



**Салон Style\***  
бежевый материал  
Alcantara/кожа/  
искусственная кожа\*\*



**Салон Style\***  
бежевая ткань/кожа/  
искусственная кожа\*\*



**Салон Hockey Edition\***  
черная ткань

\* Дополнительное оборудование. \*\* Серый/бежевый салон доступен только для кузова Combi.

## Цвета кузова



Cappuccino Beige  
(бежевый, металл)



Candy White  
(белый)



Corrida Red  
(красный)



Quartz Grey  
(серый, металл)



Moon White  
(белый, металл)



Ruby Red  
(красный, металл)



Magic Black  
(черный, перламутр)



Denim Blue  
(синий, металл)



Race Blue  
(синий, металл)



Platinum Grey  
(серый, металл)



Rally Green  
(зеленый, металл)



Rio Red  
(красный, металл)



Steel Grey  
(серый)



Pacific Blue  
(синий)



Topaz Brown  
(коричневый, металл)



Pure White  
(белый)



Deep Black  
(черный, перламутр)



Storm Blue  
(синий, металл)



Brilliant Silver  
(серебристый, металл)



Laser White  
(белый)

Цвет	Octavia	Octavia Combi / Scout	RS	L&K
Laser White (белый)		•	•	•
Moon White (белый, металл)		•	•	•
Cappuccino Beige (бежевый, металл)	•	•		•
Topaz Brown (коричневый, металл)	•	•		•
Brilliant Silver (серебристый, металл)	•	•	•	•
Corrida Red (красный)		•	•	
Denim Blue (синий, металл)		•		•
Quartz Grey (серый, металл)		•	•	•
Rio Red (красный, металл)		•	•	•
Race Blue (синий, металл)		•	•	•
Pacific Blue (синий)		•		
Candy White (белый)		•	•	•
Magic Black (черный, перламутр)		•	•	•
Platinum Grey (серый, металл)	•			
Storm Blue (синий, металл)	•			
Pure White (белый)	•			
Rally Green (зеленый, металл)			•	
Steel Grey (серый, металл)			•	
Ruby Red (красный, металл)	•			
Deep Black (черный, перламутр)	•			

## Цвета с чёрной крышей



Topaz Brown  
(коричневый, металл)



Cappuccino Beige  
(бежевый, металл)



Platinum Grey  
(серый, металл)



Brilliant Silver  
(серебристый, металл)



Pure White  
(белый)



Storm Blue  
(синий, металл)



Ruby Red  
(красный, металл)





Детские кресла **ISOFIX DUO Top Tether** обеспечивают высочайший уровень безопасности и комфорта для ваших маленьких пассажиров, поскольку, помимо стандартных креплений Isofix, они также фиксируются с помощью системы Top Tether с задней стороны. Сиденье может устанавливаться в трех положениях (сидение, отдых, сон) и предназначено для детей весом от 9 до 18 кг.



**Устанавливаемый на тягово-сцепное устройство кронштейн для велосипедов** позволит Вам безопасно перевезти два велосипеда.



**Пластиковый поддон** в багажном отделении особенно удобен при перевозке багажа, который может загрязнить обивку.



**15-литровый контейнер-холодильник с термоэлектрическим механизмом охлаждения** позволит Вам сохранить закуски и напитки свежими. Холодильник способен поддерживать внутреннюю температуру на 20 °C ниже температуры окружающей среды. Вместо функции охлаждения можно применить функцию нагрева до 65 °C.



Стойки и крепления из каталога оригинальных аксессуаров ŠKODA (держатель для велосипеда, бокс для лыж или сноубордов и т. д.) можно надежно закрепить на **поперечных рейлингах на крыше автомобиля**.

Все аксессуары представлены в каталоге оригинальных аксессуаров ŠKODA. Получить информацию о полном ассортименте аксессуаров можно у официальных дилеров ŠKODA в России.

# Технические характеристики Octavia

Двигатель	1.6 MPI/110 л.с.	1.4 TSI/150 л.с.	1.8 TSI/180 л.с.	2.0 TDI CR/150 л.с.	2.0 TSI/220 л.с.
	Бензиновый двигатель	Бензиновый двигатель с турбонаддувом и системой непосредственного впрыска топлива под высоким давлением	Бензиновый двигатель с турбонаддувом и системой непосредственного впрыска топлива под высоким давлением	Дизельный двигатель с турбонаддувом и системой непосредственного впрыска топлива под высоким давлением common rail	Бензиновый двигатель с турбонаддувом и системой непосредственного впрыска топлива под высоким давлением
Число цилиндров/рабочий объем, куб. см	4/1598	4/1395	4/1798	4/1968	4/1984
Макс. мощность/частота вращения (кВт/мин <sup>-1</sup> )	81/5800	110/5000-6000	132/5100-6200	110/3500-4000	162/4500-6200
Макс. крутящий момент/частота вращения (Н·м/мин <sup>-1</sup> )	155/3800-4000	250/1500-3500	250/1250-5000	320/1750-3000	350/1500-4400
Топливо*	Неэтилированный бензин с октановым числом не менее 95	Неэтилированный бензин с октановым числом не менее 95	Неэтилированный бензин с октановым числом не менее 95	Дизельное топливо	Неэтилированный бензин с октановым числом не менее 95
<b>Ходовые качества</b>					
Максимальная скорость, км/ч	192 (190)	219 (219)	231 (231)	215	248 (245)
Время разгона от 0 до 100 км/ч, с	10,6 (12,0)	8,1 (8,2)	7,3 (7,4)	8,6	6,8 (6,9)
Расход топлива, л/100 км					
Город	8,1 (8,4)	6,9 (6,6)	7,9 (7,4)	6,6	7,7 (8,3)
Трасса	5,0 (5,1)	4,6 (4,8)	5,4 (5,4)	4,0	5,3 (5,4)
Смешан.	6,1 (6,3)	5,4 (5,3)	6,2 (6,0)	5,0	6,2 (6,4)
Содерж. CO <sub>2</sub>	187/117/142 (195/119/147)	160/105/125 (151/118/124)	180/124/143 (168/121/137)	176/106/129	182/123/142 (187/123/146)
<b>Трансмиссия</b>					
Тип	Передний привод	Передний привод	Передний привод	Передний привод	Передний привод
Коробка передач	Механическая 5-ступенчатая (автоматическая 6-ступенчатая)	Механическая 6-ступенчатая (автоматическая 7-ступенчатая DSG)	Механическая 6-ступенчатая (автоматическая 7-ступенчатая DSG)	Автоматическая 6-ступенчатая DSG	Механическая 6-ступенчатая** (автоматическая 6-ступенчатая DSG**)
<b>Масса</b>					
Снаряженная масса в стандартной комплектации с водителем массой 75 кг, кг	1210 (1250)	1250 (1265)	1470 (1485)	1352	1420 (1440)
Полезная нагрузка, включая водителя и дополнительное оборудование, кг	645 (645)	645 (645)	605 (605)	645	542
Полная разрешенная масса, кг	1780 (1820)	1820 (1835)	1845 (1860)	1922	1887 (1907)
Максимальная масса буксируемого прицепа, не оборудованного тормозами, кг	600 (620)	620 (630)	650 (660)	670	710 (720)
Максимальная масса буксируемого прицепа, оборудованного тормозами — 12 %, кг	1100	1500	1600	1600	1600
<b>Кузов</b>					
Кузов	5-местный, 5-дверный, 2-секционный				
Коэффициент аэродинамического сопротивления, C <sub>w</sub>	0,29/0,30 в зависимости от версии двигателя				
<b>Шасси</b>					
Передняя подвеска	Стойки McPherson с нижними треугольными поперечными рычагами и стабилизатором поперечной устойчивости				
Задняя подвеска	Торсионная балка/1.8 TSI и 2.0 TSI: многорычажная с одним продольным и тремя поперечными рычагами и стабилизатором поперечной устойчивости				
Тормозная система	Гидравлическая, с двумя контурами по диагонали, с вакуумным усилителем и системой Dual Rate				
- передние тормоза	Дисковые с внутренним охлаждением и однопоршневым плавающим суппортом				
- задние тормоза	Дисковые тормоза				
Рулевое управление	Реечное с электромеханическим усилителем				
Диски	6,0J x 15"; 6,5J x 16"; 7,0J x 17"; 7,5J x 17"; 7,5J x 18"				
Шины	195/65 R15; 205/55 R16; 225/45 R17; 225/40 R18				
<b>Объем топливного бака, л</b>	50				

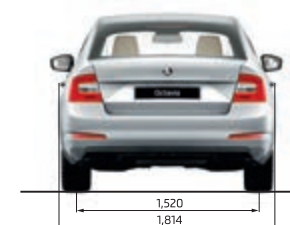
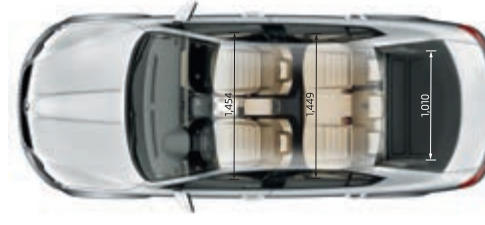
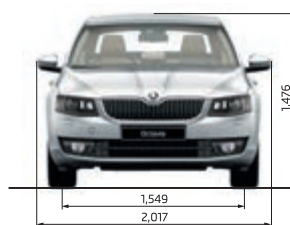
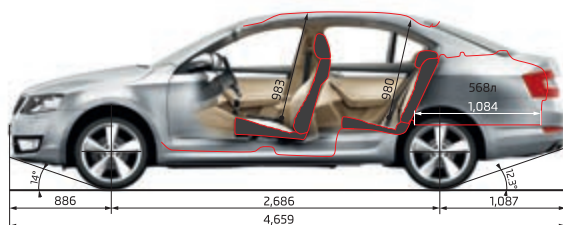
## Габаритные размеры

Длина, мм	4659 [4685]
Ширина, мм	1814
Высота, мм — в зависимости от версии двигателя	1474; 1476 [1464]
Колесная база, мм — в зависимости от версии двигателя	2686; 2680
Колея передних/задних колес, мм — в зависимости от версии двигателя	1549; 1543/1520; 1514; 1512; [1535/1506]
Дорожный просвет с подвеской для плохих дорог, мм	155 [128]

## Размеры салона

Ширина передней/задней части салона, мм	1454/1449
Высота до потолка спереди/сзади, мм	983/980
Объем багажного отделения, максимальный, л	
- с запасным колесом, с поднятыми/сложенными спинками заднего сиденья	568/1558

\* Использование низкооктанового бензина может ухудшить эксплуатационные характеристики двигателя.  
 \*\* с отключаемой системой Start-Stop. ( ) Для моделей с автоматической коробкой передач. [ ] Для версии RS.



# Технические характеристики Octavia Combi

Двигатель	1.6 MPI/110 л.с.	1.4 TSI/150 л.с.	1.8 TSI/180 л.с.	1.8 TSI/180 л.с. 4x4	2.0 TDI CR/150 л.с.	2.0 TSI/220 л.с.
	Бензиновый двигатель	Бензиновый двигатель с турбонаддувом и системой непосредственного впрыска топлива под высоким давлением	Бензиновый двигатель с турбонаддувом и системой непосредственного впрыска топлива под высоким давлением	Бензиновый двигатель с турбонаддувом и системой непосредственного впрыска топлива под высоким давлением	Дизельный двигатель с турбонаддувом и системой непосредственного впрыска топлива под высоким давлением common rail	Бензиновый двигатель с турбонаддувом и системой непосредственного впрыска топлива под высоким давлением
Число цилиндров/рабочий объем, куб. см	4/1598	4/1395	4/1798	4/1798	4/1968	4/1984
Макс. мощность/частота вращения (кВт/мин <sup>-1</sup> )	81/5800	110/5000-6000	132/5100-6200	132/4500-6200	110/3500-4000	162/4500-6200
Макс. крутящий момент/частота вращения (Н·м/мин <sup>-1</sup> )	155/3800-4000	250/1500-3500	250/1250-5000	280/1350-4500	320/1750-3000	350/1500-4400
Топливо*	Неэтилированный бензин с октановым числом не менее 95	Неэтилированный бензин с октановым числом не менее 95	Неэтилированный бензин с октановым числом не менее 95	Неэтилированный бензин с октановым числом не менее 95	Дизельное топливо	Неэтилированный бензин с октановым числом не менее 95

## Ходовые качества

Максимальная скорость, км/ч	191 (188)	216 (216)	229 (229)	227 (216)	213	244 (242)
Время разгона от 0 до 100 км/ч, с	10,8 (12,2)	8,2 (8,3)	7,4 (7,5)	7,5 (7,8)	8,7	6,9 (7,1)
Расход топлива, л/100 км						
Город	8,1 (8,4)	7,1 (6,7)	7,9 (7,4)	7,9 (8,1)	6,6	7,8 (8,4)
Трасса	5,0 (5,1)	4,8 (4,9)	5,4 (5,4)	5,5 (5,7)	4,0	5,4 (5,5)
Смешан.	6,1 (6,3)	5,5 (5,5)	6,2 (6,0)	6,4 (6,6)	5,0	6,3 (6,5)
Содерж. CO <sub>2</sub>	187/117/142 (195/119/147)	163/110/129 (152/111/126)	180/124/143 (168/121/137)	185/128/149 (186/131/154)	176/106/129	183/124/143 (188/124/147)

## Трансмиссия

Тип	Передний привод	Передний привод	Передний привод	Полный привод	Передний привод	Передний привод
Коробка передач	Механическая 5-ступенчатая (автоматическая 6-ступенчатая)	Механическая 6-ступенчатая (автоматическая 7-ступенчатая DSG)	Механическая 6-ступенчатая (автоматическая 7-ступенчатая DSG)	Автоматическая 6-ступенчатая DSG**	Автоматическая 6-ступенчатая DSG	Механическая 6-ступенчатая** (автоматическая 6-ступенчатая DSG**)

## Масса

Снаряженная масса в стандартной комплектации с водителем массой 75 кг, кг	1232 (1272)	1272 (1287)	1492 (1507)	1450 (1522)	1374	1442 (1462)
Полезная нагрузка, включая водителя и дополнительное оборудование, кг	645 (645)	645 (645)	605 (605)	638 (645)	645	566
Полная разрешенная масса, кг	1802 (1842)	1842 (1857)	1867/1882	2013 (2092)	1944	1933 (1953)
Максимальная масса буксируемого прицепа, не оборудованного тормозами, кг	610 (620)	630 (640)	660 (670)	720 (750)	680	720 (730)
Максимальная масса буксируемого прицепа, оборудованного тормозами — 12 %, кг	1100	1500	1600	1600	1600	1600

## Кузов

Кузов	5-местный, 5-дверный, 2-секционный
Коэффициент аэродинамического сопротивления, C <sub>w</sub>	0,30/0,32 в зависимости от версии двигателя

## Шасси

Передняя подвеска	Стойки McPherson с нижними треугольными поперечными рычагами и стабилизатором поперечной устойчивости
Задняя подвеска	Торсионная балка/1.8 TSI и 2.0 TSI: многорычажная с одним продольным и тремя поперечными рычагами и стабилизатором поперечной устойчивости
Тормозная система	Гидравлическая, с двумя контурами по диагонали, с вакуумным усилителем и системой Dual Rate
- передние тормоза	Дисковые с внутренним охлаждением и однопоршневым плавающим суппортом
- задние тормоза	Дисковые тормоза
Рулевое управление	Реечное с электромеханическим усилителем
Диски	6,0J x 15"; 6,5J x 16"; 7,0J x 17"; 7,5J x 17"; 7,5J x 18"
Шины	195/65 R15; 205/55 R16; 225/45 R17; 225/50 R17; 225/40 R18

## Объем топливного бака, л

50; для 4x4 — 55

## Габаритные размеры

Длина, мм	4659 [4685] [4685]
Ширина, мм	1814
Высота, мм — в зависимости от версии двигателя	1478; 1480 [1468] [1531]
Колесная база, мм — в зависимости от версии двигателя	2686; 2680; [2679]
Колея передних/задних колес, мм — в зависимости от версии двигателя	1549; 1543/1520; 1514; 1512; [1535/1506]; [1538/1506]
Дорожный просвет с подвеской для плохих дорог, мм	155 [127] [171]

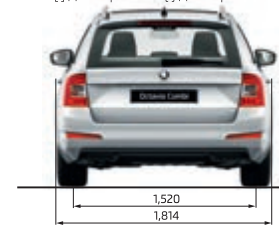
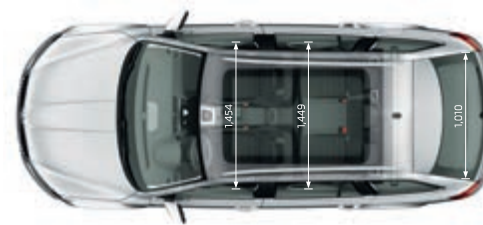
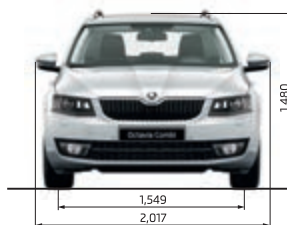
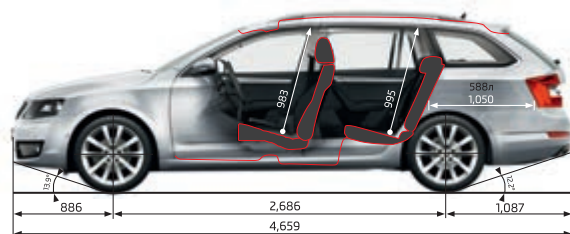
## Размеры салона

Ширина передней/задней части салона, мм	1454/1449
Высота до потолка спереди/сзади, мм	983/995
Объем багажного отделения, максимальный, л	
- с запасным колесом, с поднятыми/сложенными спинками заднего сиденья	588/1718

\* Использование низкооктанового бензина может ухудшить эксплуатационные характеристики двигателя.


\*\* с отключаемой системой Start-Stop. ( ) Для моделей с автоматической коробкой передач.

[ ] Для версии RS. {} Для версии Scout



Одной из важнейших задач ŠKODA AUTO является разработка и производство продукции, которая была бы экологически безопасной на всем протяжении своего жизненного цикла. Компания уделяет большое внимание выбору материалов и возможности их повторного использования. Автомобили ŠKODA изготавливаются на современном оборудовании с применением прогрессивных технологий, которые соответствуют самым жестким требованиям. Антикоррозионное покрытие окрашенных деталей автомобиля наносится методом катафореза без использования свинца и с применением водорастворимых красок.

Одним из стратегических направлений работы компании является сокращение расхода топлива и выброса вредных веществ. Как результат, двигатели наших автомобилей соответствуют современным требованиям, предъявляемым к токсичности отработанных газов. Вся продукция ŠKODA выпускается с использованием производственных процессов, соответствующих законодательным и нормативным требованиям по предотвращению загрязнения воды и почвы. Автомобили ŠKODA отвечают техническим и экологическим требованиям, а также требованиям безопасности и качества. ŠKODA AUTO содействует защите природы, обеспечивает мобильность и комфорт для своих клиентов.

Логотип ŠKODA AUTO предельно точно выражает понимание, ответственность и стремление компании к бережному отношению к жизни и природе. 

Некоторые модели, рассмотренные в этом каталоге, оснащены дополнительным оборудованием, которое может не входить в стандартную комплектацию или не поставляться на российский рынок. Сведения о технических характеристиках, дизайне, оборудовании, материалах и гарантийных обязательствах действительны на момент печати. Тем не менее, производитель оставляет за собой право вносить любые изменения без предварительного уведомления. Информация, представленная в данном каталоге, носит исключительно ознакомительный характер. Вследствие ограничений технологий печати, цвета кузова или других материалов, приведенные в данном каталоге, могут отличаться от реальных. Для получения актуальной информации и дополнительных сведений о стандартном и дополнительном оборудовании, текущих ценах и условиях поставки обратитесь к вашему дилеру ŠKODA. Настоящий каталог напечатан на бумаге из целлюлозы, отбеленной без использования хлора. Бумага пригодна для повторного использования на 100 %.

Ваш дилер ŠKODA:

[www.skoda-auto.com](http://www.skoda-auto.com)



[facebook.com/skodarussia](https://facebook.com/skodarussia)



[vk.com/skodarussia](https://vk.com/skodarussia)



[odnoklassniki.ru/skodarussia](https://odnoklassniki.ru/skodarussia)



[twitter.com/skodarussia](https://twitter.com/skodarussia)